

ひよこ教室・教育相談

◆0～2歳児

保護者や先生と一緒に遊びます

◆3～5歳児

遊びを通して見る力、触察の力を高めます

◆保護者・保育関係者支援

- ・子育て相談
- ・就学相談
- ・見え方や日常の配慮に関わる相談
- ・視覚補助具に関わる相談
- ・学習会、研修会

等

相談・利用申し込み手続き

〈対象〉 0～5歳児の乳幼児と保護者

〈申し込み〉 電話でご連絡ください
TEL 0749-22-2321 (代)

〈所在地〉 〒522-0054
滋賀県彦根市西今町 800 番地

交通アクセス

◆電車

JR南彦根駅西口(改札出て右)より1 km。

◆バス

近江鉄道バス・湖国バス「県立大学線」で、
「県立盲学校」下車。80 m。

◆自動車

彦根ICより約20分

盲学校HP



mail : vi-sh.sodan@ms.pref-shiga.ed.jp

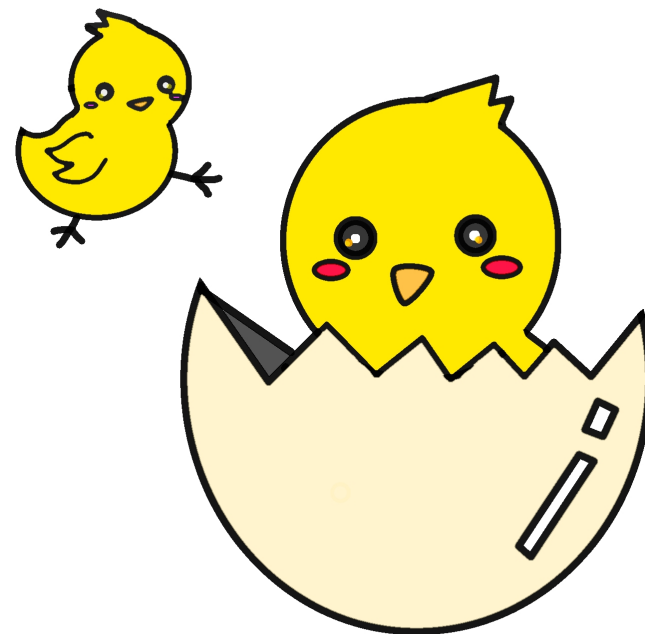
<https://www.vi-sh.shiga-ec.ed.jp/index.html>



視覚に障害のある子や
見えにくさのある子どものための

ひよこ教室

ご案内♪



滋賀県立盲学校
教育相談

こんな心配はないですか？

- 絵本やテレビなどを目を近づけたり、細めたりして見る。
- 医療機関で目の障害や病気があると言われた。
- 斜めに首を傾げて見る。
- 明るいところで、極端にまぶしがる。
- 遠くのものや、小さなものに興味を示さない。
- 視線が合わず、どこを見ているかわからない。
- 瞳が揺れている。
- 歩いていて、つまづいたり、ぶつかったりする。
- アイパッチ訓練がうまくできない。
- 動いているものを、見るのが苦手。

ひよこ教室は、見え方のことで心配のある子どものお父さん、お母さんのための子育て支援の場でもあります。



◆0~2歳児

- ・先生や友だちと一緒に遊んで、人との関係を広げます
- ・音楽に合わせて楽しく体を動かします
- ・いろいろな素材に触れて楽しく遊びます

◆3~5歳児

- ・運動遊び・視知覚遊びを通して体の使い方や見る力、触る力を高めます
- ・それぞれの見え方に応じて、レンズの使い方を学びます

***子どもの見え方の実態に応じて継続的に支援を行います**



早期発見・対応の必要性

視覚の発達する時期（視覚感受性期）は限られており、生後3~6ヶ月ぐらいまでに急速に発達し、8歳くらいまで穏やかに発達していきます。成長する過程で何らかの問題が生じ正常に発達できないと、見る機能に影響を及ぼす可能性があります。早期に問題を見つけて対応することが視力や見る力の発達・改善に有効です。

また、視覚の代わりに触覚や聴覚、嗅覚、温度覚を活用できるようになるための環境を整えたり、子どもの自発を促したりすることが大切です。

子どもが大きく発達するこの時期に必要なアプローチをすることが大切です。

早期の支援が子どもたちの可能性を広げます。
お気軽にご相談ください。

